



Rijkswaterstaat  
Ministerie van Infrastructuur en Waterstaat

Gebruikershandboek

Verbindend beeldmerk

Afvalscheiding

**VANG**

HUISHOUELIJK AFVAL



Het Verbindend Beeldmerk Afvalscheiding is een product van het Uitvoeringsprogramma Huishoudelijk Afval. Het is opgesteld door Rijkswaterstaat en de Vereniging Producentenverantwoordelijkheid Nederland in samenwerking met de NVRD en MilieuCentraal. Het beeldmerk is kosteloos beschikbaar op [www.vang-hha.nl/beeldmerkafvalscheiding](http://www.vang-hha.nl/beeldmerkafvalscheiding). Ander gebruik dat beoogd is niet toegestaan.

# Inhoudsopgave

Colofon	... 2	Voorbeelden toepassing	... 12
Samen kunnen we meer bereiken	... 4	Do's & Dont's	... 18
Gemeenschappelijk doel	... 6	Kleuren	... 19
Verbinden	... 6	Typografie	... 20
Het beeldmerk	... 7	Beschikbare bestandstypen	... 21
Vrijheden	... 9		
Versies – kleur	... 10		
Versies – zwart/wit	... 11		

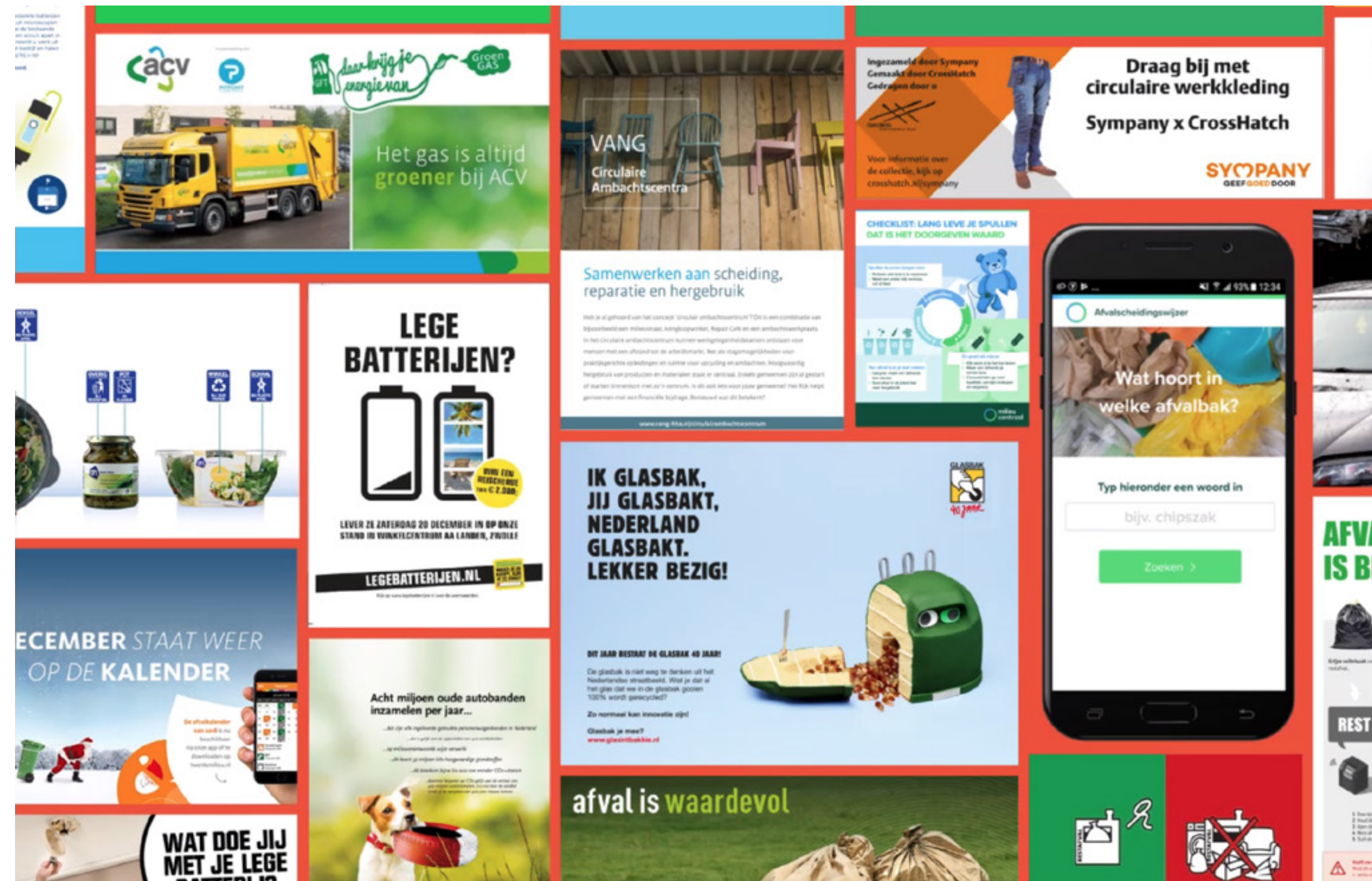
# Samen kunnen we meer bereiken

Wij – gemeenten en uitvoeringsorganisaties, producenten-organisaties, afvalinzamelaars en -verwerkers – communiceren allen met consumenten over het scheiden en inleveren van afval. We communiceren allemaal over initiatieven, maatregelen en verplichtingen waarin de doelgroep zijn weg moet vinden.

Daarbij maken wij gebruik van een breed scala aan media zoals televisie, radio, advertenties, abri's en social media.

Dat doen we op onze eigen wijze, in onze eigen stijl en over ons eigen specifieke onderwerp. Vanuit een eigen strategie, budget en verantwoordelijkheid naar de achterban.

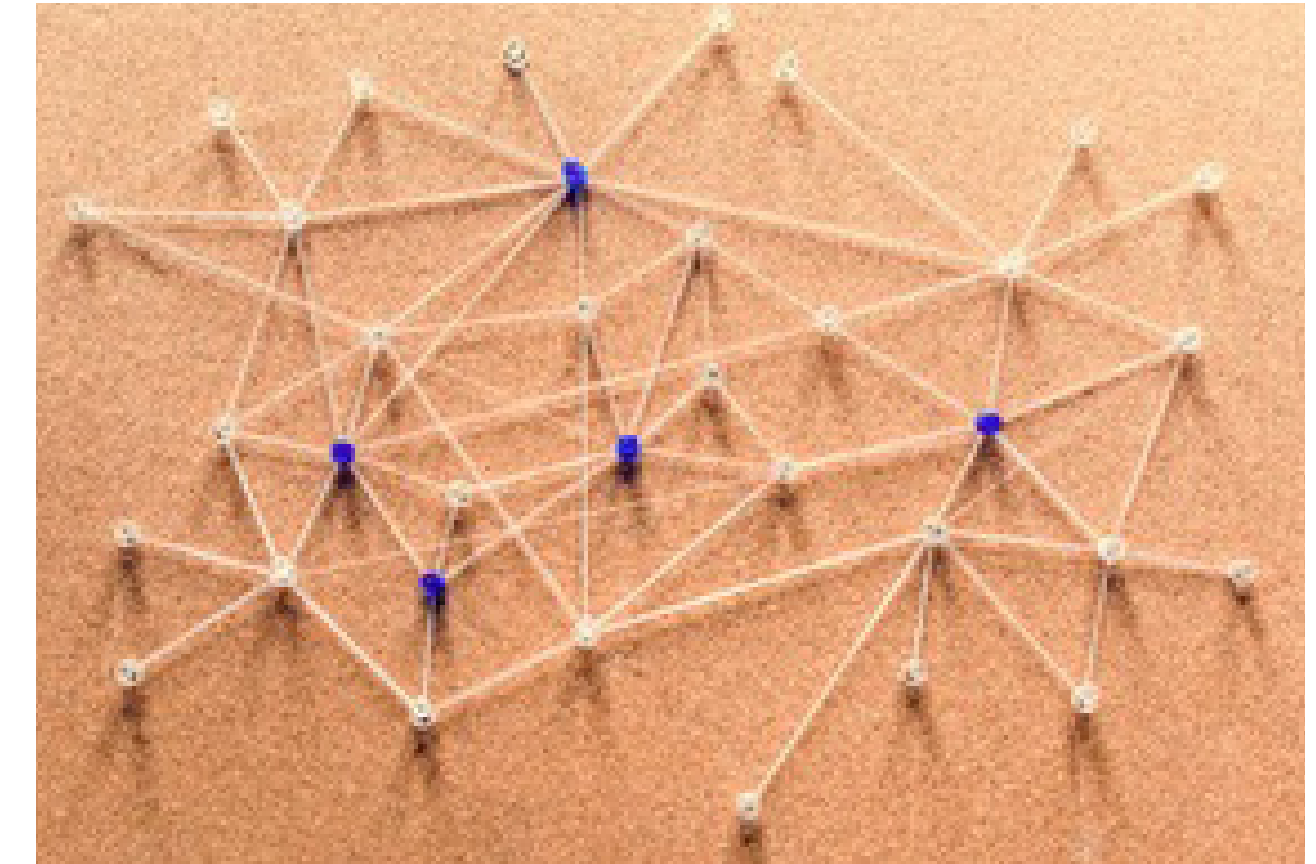
Wij delen met ons allen wel eenzelfde doel; mensen afval laten scheiden en inleveren. Door het te scheiden, creëren we grondstoffen voor nieuwe producten. Er wordt weer iets moois gemaakt en zodoende krijgt afval een nieuw leven.



# Verbinden

Als we dat gemeenschappelijke doel duidelijk weten te maken in de grote verscheidenheid aan boodschappen en uitingen, heeft dat een belangrijk voordeel.

Mensen gaan dan de verschillende boodschappen met elkaar verbinden. Als gevolg worden de associaties in ons brein sterker, het belang ervan groter en de boodschap eenvoudiger te begrijpen.



Uitingen tellen bij elkaar op. Zo krijgen scheiden en inleveren van afval een prominentere positie in ons brein.

Bij contact met een boodschap over één type afval, worden ook de boodschappen van andere typen afval geactiveerd. Dus profiteren we van elkaars boodschappen.

Er is meer en consistent aandacht voor het gezamenlijke belang en doel, afval een nieuw leven geven. Dat werkt stimulerend op het gewenste gedrag.

# Het beeldmerk

Om die verbinding mogelijk te maken hebben we een beeldmerk ontwikkeld. Met dit beeldmerk en de zin “Samen geven we afval een nieuw leven” voegen we steeds één gemeenschappelijk element toe aan de afzonderlijke communicatie-uitingen.

Dat gemeenschappelijk element wordt samen met de uitingen opgeslagen in het geheugen en weer uit het geheugen teruggehaald als men aan afval scheiden denkt of een uiting ziet.

*We creëren één groot associatief netwerk waaraan alle uitingen bijdragen.*

Een associatief netwerk bestaat uit een aantal met elkaar verbonden knooppunten: raak je één knooppunt aan, dan worden alle associaties geactiveerd. Met andere woorden: het beeldmerk activeert al de afvalscheiding-boodschap voordat een uiting is gelezen.

De herhaling van ‘nieuw leven’ activeert in het brein steeds weer de verschillende soorten concrete in te leveren producten en het grotere belang dat het dient.



## Het beeldmerk

Dit is het beeldmerk. Het symboliseert dat het gescheiden afval wordt gebruikt om nieuwe producten van te vervaardigen. Het laat zien dat afval en nieuwe producten continu in beweging zijn en in elkaar overgaan.

Het beeldmerk werkt voor alle betrokken organisaties, doordat we in abstracte, symbolische vorm de producten laten zien waarvan we willen dat mensen die apart inleveren. De consument ziet dat het niet alleen over lege flessen en oude apparaten gaat, maar over vele soorten afval en oude materialen. Deze symbolische producten vormen gezamenlijk een spiraal die staat voor het proces van leven, loslaten en weer herboren worden.

De kleur groen geeft de associaties van natuur en milieuvriendelijk mee aan de boodschap. Het beeldmerk heeft de vorm van een label waardoor het makkelijk aan een uiting toegevoegd kan worden, zonder dat het er een onderdeel van wordt.

- Het beeldmerk verbindt alle communicatie over afval scheiden, inleveren en recyclen.
- Het beeldmerk symboliseert door de spiraalvorm dat gescheiden en ingeleverd afval wordt gebruikt om nieuwe producten van te maken.
- Het beeldmerk laat zien dat afval en nieuwe producten continu in beweging zijn en in elkaar overgaan.



# Vrijheden

Het beeldmerk is zodanig ontwikkeld dat het wel opvalt maar de uitingen waarop het te gast is niet verstoort.

Het kan zowel links als rechts geplaatst worden. Onder en boven. Door de onderscheidende vorm kan het vergroot en verkleind worden, om de optimale balans in de uiting te vinden. Er zijn verschillende kleurstellingen zodat er altijd wel één is die aansluit bij de stijl van de betreffende uiting.

Op deze manier is het gebruik van het beeldmerk door gemeenten, hun uitvoeringsorganisaties, producenten-organisaties, inzamelaars en verwerkers zo gemakkelijk mogelijk.

## Versies Kleur





cimus rerorer itatectur  
queApiditat ipsae an-  
m faccusapis et aliquam  
di simi, quas iuntis veli-  
o. Aciligentem fuga.  
is ne dolesequam cus.  
nod quas cus, ipienect-  
us doluptatur susam  
ustis e.

cimus rerorer itatectur  
queApiditat ipsae an-  
m faccusapis et aliquam  
li simi, quas iuntis veli-  
o. Aciligentem fuga.  
is ne dolesequam cus.  
nod quas cus, ipienect-  
is doluptatur susam  
ustis e.

Rae nobis atem quat. Ducimus rerorer itatectur  
alit ma debis volorest et queApiditat ipsae an-  
debis dipsanda non perum faccusapis et aliquam  
sandist voluptas et qui odi simi, quas iuntis veli-  
quam rest apienda nditio. Aciligentem fuga.  
Otatio. Nequi dus molupis ne dolesequam cus.  
Ti ommoles maximpod mod quas cus, ipienect-  
us doluptatur susam  
ustis e.

## Voorbeelden toepassing

**VAN ZOOI NAAR MOOI (RUIL)DAG**

**22 SEPT. 11 - 16 UUR**  
KREILEROORD 222

**POP-UP MILIEU PARK**

Samen geven we afval een nieuw leven

# Bedankt Tilburg!

## Voor het goed sorteren van afval

**TILBURG**

Dankzij u maken we stappen in de goede richting. Per inwoner is het restafval gedaald van 178 kilo in 2016 naar 160 kilo in 2017. Maar achterover leunen, kan nog steeds niet. Als voorbeeld het restafval, waar nog steeds erg veel keukenafval (GFT) in zit. Dat kan nog beter! Het doel is om in 2019 nog maar 140 kilo per inwoner op te halen. Kunnen we dit jaar weer op u rekenen?

Samen geven we afval een nieuw leven

*Jij sorteert, wij recycelen*  
Goed gesorteerd afval is een waardevolle grondstof voor andere producten. Door te recycelen verdwijnt er minder afval in de verbrandingsoven. Dat is goed voor het milieu maar ook voor de generaties na ons.

Per inwoner is het restafval gedaald van

**216** → **194** → **178** → **160** → **140**  
kilo in 2014   kilo in 2015   kilo in 2016   kilo in 2017   kilo in 2019

De basisscholen **35.000** kilo textiel hebben opgehaald om te recycelen.

**Wist u dat?**

Er **99** luierscontainers verspreid staan door de stad en bij kinderopvangcentra. Waar? Kijk op [www.tilburg.nl/afval](http://www.tilburg.nl/afval)

Er **172.800** biologisch afbreekbare afvalzakjes zijn uitgedeeld voor Groente-, Fruit- en Tuinafval (GFT). Deze zakjes zijn gratis af te halen bij de gemeentelijke stadswinkels.

Meer dan **2.300** schoolkinderen dit jaar een gastles 'jij sorteert, wij recycelen' hebben gevolgd.

Een inwoner gemiddeld **21** kilo glas naar de glasbak brengt per jaar.

Onze milieustraten Albion en Hoolstraat dit jaar **225.000** keer zijn bezocht.

Er **4.800.000** kilo PMD opgehaald is!

Al **41.000** inwoners een seintje krijgen als de container naar buiten moet. Dit kan via de handige Afvalwijzer App op uw smartphone (inclusief een Afval ABC).

**120** vuilnis mannen en vrouwen wekelijks 70.000 duocontainers en 1.630 restafvalcontainers bij flats en appartementen legen en onze stad daardoor schoon houden.

**AfvalWijzer**

**JIJ SORTEERT WIJ RECYCLEN**

**Onze stad duurzaam en schoon. Dankjewel.**

# Eierdoos? Gewoon bij het oud papier



Samen geven we afval een nieuw leven

**Wij zijn blij met uw scheiding**

**GOED VOOR AFVAL  
BETER VOOR HET MILIEU**

**afvalstoffendienst.nl**

 's-Hertogenbosch

# IK GLASBAK, JIJ GLASBAKT, NEDERLAND GLASBAKT. LEKKER BEZIG!

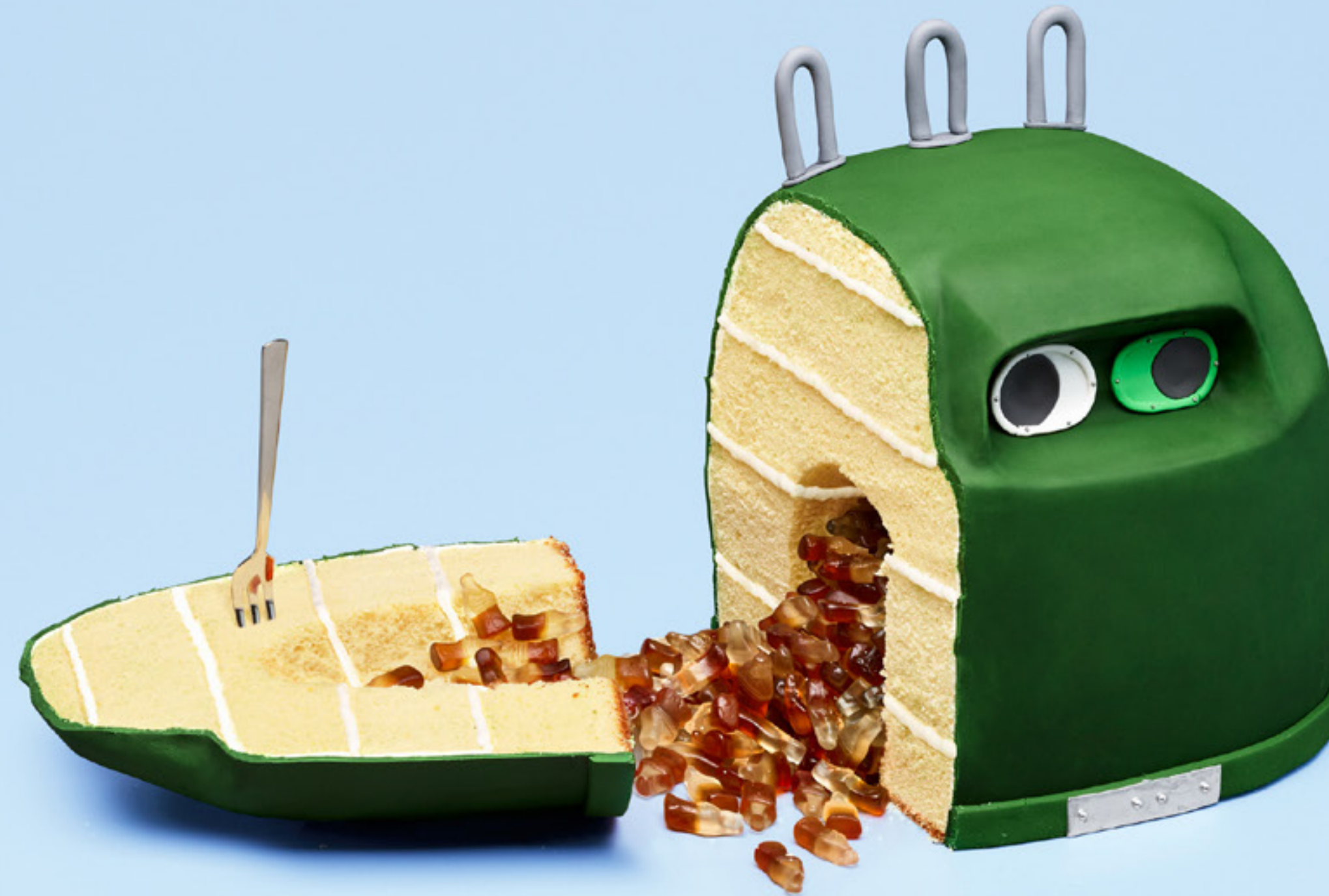


## DIT JAAR BESTAAT DE GLASBAK 40 JAAR!

De glasbak is niet weg te denken uit het Nederlandse straatbeeld. Wist je dat al het glas dat we in de glasbak gooien 100% wordt gerecycled?

Zo normaal kan innovatie zijn!

Glasbak je mee?  
[www.glasintbakkie.nl](http://www.glasintbakkie.nl)





Samen geven  
we afval een  
nieuw leven

## Acht miljoen oude autobanden inzamelen per jaar...

...dat zijn alle ingeleverde gebruikte personenwagenbanden in Nederland

...dat is gelijk aan de oppervlakte van 400 voetbalvelden

...op milieuverantwoorde wijze verwerkt

...dit levert 32 miljoen kilo hoogwaardige grondstoffen

...dit betekent bijna 60.000 ton minder CO<sub>2</sub>-uitstoot

...daarmee besparen we CO<sub>2</sub> gelijk aan de emissie van  
400 miljoen autokilometers (10.000 keer de aardbol  
rond) of de aanplant van 400.000 nieuwe bomen



Oude  
banden,  
nieuw  
leven.

Inzamelen oude banden. Voor een schoner milieu.

Alle gebruikte autobanden worden in Nederland door RecyBEM  
ingezameld en op een milieuverantwoorde wijze verwerkt.

RecyBEM is een initiatief van uw bandenleverancier.  
Het RecyBEM-systeem is door het ministerie van  
I&M algemeen verbindend verklaard (AVV).  
Hierdoor heeft RecyBEM kracht van wet.

[www.bandenmilieu.nl](http://www.bandenmilieu.nl)



RecyBEM B.V.  
BAND & MILIEU



## AFGEDANKTE BATTERIJEN EN ACCU'S?

### Meld u aan bij Stibat en wij halen ze gratis op!

In de laboratoriumbranche stuit u regelmatig op afgedankte batterijen en accu's uit professionele apparaten, bijvoorbeeld uit microscopen of elektrische laboratorium instrumenten. Vanwege de bestaande wet- en regelgeving bent u verplicht deze batterijen en accu's apart in te zamelen voor recycling. Stibat helpt u daarbij en neemt u werk uit handen. Wij bezorgen een inzamelmiddel bij u in het bedrijf en halen de afgedankte batterijen en accu's eenvoudig bij u op.

Gemakkelijk, gratis, veilig en verantwoord.  
Goed voor u én het milieu!



MELD U NU AAN VIA  
[STIBAT.NL/LABORATORIUMBRANCHE](http://STIBAT.NL/LABORATORIUMBRANCHE)

Stibat is aanwezig op beurs WoTS.  
U kunt ons vinden in hal 7, stand nummer 7F078.



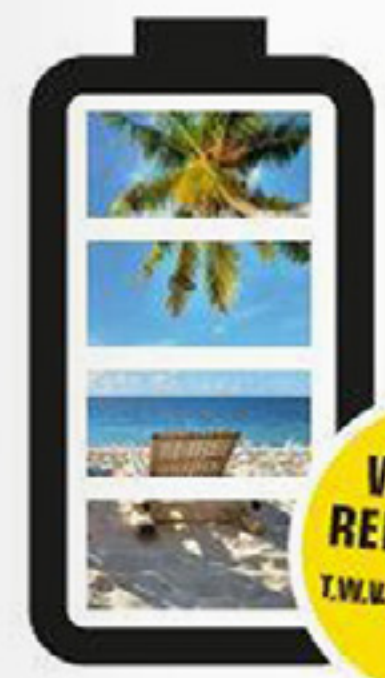
Samen geven  
we afval een  
nieuw leven

waarom we  
behandelingen,  
usies.

ET?

rd?  
ceerde opleidingen voor  
et beroep is niet beschermd en  
erkende beroepsvereniging.  
andelaars hebben naast hun  
een afgeronde medische  
unctuur, kinesologie of  
fitermee kunnen ze zich aan-  
nde beroepsverenigingen.  
n behandeling?  
sult begint met het testen van  
uw lichaam in disbalans bren-  
rdort bepaald met welke stof-  
eling start. U krijgt een glazen  
and met daarin een allergen.  
gint de therapeut met het mas-  
punctuurpunten op uw rug.  
ert hij drukpunten op handen,  
en. De test wordt herhaald en  
n niet meer op het allergen  
u 20 minuten zitten of liggen  
in uw hand. Na de behande-  
uur niet in aanraking komen  
een en masseert u bepaalde  
unten van uw lichaam.

ld voor mensen die last  
edselallergie, hooikoorts, ast-  
Ook ADHD, migratie, chroni-  
heid, autisme en buikklachten  
ndeld worden omdat ze hun  
anen hebben in allergieën.



WIN EEN  
REISCHEQUE  
t.w.v. € 2.000,-

# LEVER ZE IN EN WIN!

Je hebt meer lege batterijen in huis dan je denkt. Kijk maar eens in de keukenla... Heb je er 10? Lever ze in! Je kunt er iedere maand € 2.000,- aan reischeques en blauwe Pluimen van tenminste € 50,- mee winnen.

Doe 10 lege batterijen en een briefje met je naam, adres en telefoonnummer in een zakje. Lever ze zaterdag 20 december tussen 10.00 -17.00 uur in op onze stand in winkelcentrum AA Landen te Zwolle. Hoe meer zakjes je inlevert, hoe meer kans je maakt op mooie prijzen. Daarnaast krijg je tijdens het inleveren van de batterijen gegarandeerd een gaaf cadeau (op=op) en voor de kinderen is er een ballonnengoochelaar!

**LEGE BATTERIJEN.NL**

WAAR JE ZE  
KOOPT, KUN  
JE ZE KWIJT

Kijk op [www.legebatterijen.nl](http://www.legebatterijen.nl) voor de voorwaarden.

Labels and categories shown in the image:

- SCHAAL BIJ PLASTIC AFVAL
- WIKKEL BIJ OUD PAPIER
- DEKSEL BIJ PLASTIC AFVAL
- OVERIG BIJ RESTAFVAL
- POT IN GLASSAK
- WIKKEL BIJ OUD PAPIER
- SCHAAL BIJ PLASTIC AFVAL

Logo: Samen geven we afval een nieuw leven



## Do's & Don'ts

Het beeldmerk werkt het beste als het leesbaar blijft en in verhouding met de uiting geplaatst wordt. Dit mag links- of rechtsboven, of links- of rechts- onder. Het mag in combinatie met andere logo's geplaatst worden.

### Niet:

- te groot plaatsen
- te klein plaatsen
- aflopend of tegen de rand van een uiting
- de kleuren aanpassen



## Kleuren

**PMS**  
(pantone)



349C



7479C



351C

**CMYK**  
(proceskleuren voor print)



C90 M30 Y95 K30  
(TAC 245%)



C75 M0 Y75 K0



C35 M0 Y33 K0

**RGB**  
(beeldschermkleuren)



R0 G102 B50



R41 G171 B101



R190 G240 B205

## Typografie

Het beeldmerk gebruikt het lettertype van de Rijksoverheid, en dan specifiek de Bold:

“RijksoverheidSansHeading”

Regular

*Italic*

> **Bold**

Indien nodig kunt u bij het RWS-team dit lettertype aanvragen.

**ABCDEFGHIJKLM  
NOPQRSTUVWXYZ  
abcdefghijklm  
nopqrstuvwxyz  
1234567890**

## Beschikbare bestandstypen

### Print en drukwerk

- Kleurtype: PMS

1. AI
2. EPS

Kleurtype: CMYK

1. AI
2. EPS

### Beeldscherm

- Kleurtype: RGB

1. AI
2. EPS

Kleurtype: RGB

1. PNG (transparantie)
2. JPG (witte achtergrond)